



Bilaga	Datum	Sida	Produkt	Utfärdad av	Rev.
A16	2016-02-29	1/3	BRANDTÄTNING	M.S	-

System

KBS BRANDTÄTNING HD200

1 ANVÄNDNINGSSOMRÅDE

Brandklassad brandtätning för kablar, stålrör, elkanaler och ventilationskanaler vid genombrott i brandcells begränsande massiva bjälklag, väggar samt i gipsväggskonstruktioner.

2 Tillverkare

KBS BRANDSKYDD AB
Nääs Fabriker 5016
448 51 Tollered

3. PRODUKTBeskrivning

Systemprodukter består av **KBS-SKIVAN HD200i** vilken är ytbelagd med högtemperaturfärgen **Flamastic KBS COATINGi**. Avtätning, limning och skarvning sker vidare med högtemperaturkittet **Flamastic KBS SEALANTi**. Systemet är godkänt enligt brandklass EI 30 / EI 60 / EI 90 / EI 120 (se även www.brandtätning.nu)

3.1 Brandskyddsdocumentation

Denna rekommendation för användningen baseras på godkännande 0167 (KIWA), Certifikat SCO-189515 (SP) samt en rad tester vid olika certifierade organ.

3.1.2 Brandteknisk klass

Brandteknisk klass framgår enligt nedan montagebeskrivningar.

3.2 Kabelgenomföringar

KBS-SKIVAN HD200i levereras med högtemperaturfärg på båda sidorna. Skivan sågas till rätt mått på plats och limmas med Flamastic KBS SEALANTi i skarvar mellan skiva och aktuell byggnadsdel och i skarvar mellan skivdelar. Flamastic KBS SEALANTi appliceras lämpligen i sick-sack mönster på skivans fyra kanter med 310 cm³-patron varefter skivan trycks på plats och fogen utjämnas. Runt kablar och stegar tätas med Flamastic KBS SEALANTi.

3.2.1 Tätningstjocklek / kabelgenomföring EI 60

Max. Kabeldim. (mm ²)	KBS-SKIVAN HD200	Tätningstjocklek* (mm)	Typ konstrukt.	Vägg	Bjälklag
Cu 3x240/120	1x60 mm	62	Massiva	x	x
Al 4x240/75	1x60 mm	62	Massiva	x	x
SS-EN 1366-3	2x30 mm	95	Gipsvägg	x	

Kablarna behandlas 200 mm på sidorna med 1,5 mm Flamastic KBS COATING. Kabelstegar behöver ej kapas. (Samtliga varianter ovan är klarar för eluppsättningen i SS-EN 1366-3 vilken innehåller kraftkablar, signalkablar, stegar och kanaler).



3.2.2 Tätningstjocklek / kabelgenomföring EI 120

Max. Kabeldim. (mm ²)	KBS-SKIVAN HD200	Tätningstjocklek* (mm)	Typ konstrukt.	Vägg	Bjälklag
Cu 4x150/50	2x60 mm	144	Massiva	x	x
Al 4x185/50	2x60 mm	144	Massiva	x	x
SS-EN 1366-3	2x60 mm	144	Massiva	x	x

Kablarna behandlas 300 mm på sidorna med 1,5 mm Flamastic KBS COATING. Kabelstegar behöver ej kapas. (Samtliga varianter är klarar för eluppsättningen i EN 1366-3 vilken innehåller kraftkablar, signalkablar, stegar och kanaler).

3.3 Stålrörsgenomföring

KBS-SKIVAN HD200i levereras med högtemperaturfärg på båda sidorna. Skivan sågas till rätt mått på plats och limmas med Flamastic KBS SEALANTi i skarvar mellan skiva och aktuell byggnadsdel och i skarvar mellan skivdelar. Flamastic KBS SEALANTi appliceras lämpligen i sick-sack mönster på skivans fyra kanter med 310 cm³-patron varefter skivan trycks på plats och fogen utjämnas. Runt stålrör och rörisolering tätas med Flamastic KBS SEALANTi.

Brandmotstånd 60 (min)	KBS-SKIVAN HD200	Tätningstjocklek* (mm)	Isolering (mm)	Vägg Massiva + Gipsv.	Bjälklag
Stål 219 x 14,2	1x60 mm	61	2x200	x	x



Bilaga	Datum	Sida	Produkt	Utfärdad av	Rev.
A16	2016-02-29	2/3	BRANDTÄTNING	M.S	-

System

KBS BRANDTÄTNING HD200

3.3 Stålrörsgenomföring

KBS-SKIVAN HD200i levereras med högtemperaturfärg på båda sidorna. Skivan sågas till rätt mått på plats och limmas med Flamastic KBS SEALANTI i skarvar mellan skiva och aktuell byggnadsdel och i skarvar mellan skivdelar. Flamastic KBS SEALANTI appliceras lämpligen i sick-sack mönster på skivans fyra kanter med 310 cm³-patron varefter skivan trycks på plats och fogen utjämnas. Runt stålrör och rörisolering tätas med Flamastic KBS SEALANTI .

Brandmotstånd 120 minuter	KBS-SKIVAN HD200	Tätningstjocklek (mm)	Isolering (mm)	Vägg Massiva + Gipsv.	Bjälklag
Stål 219 x 14,2	2x60 mm	150	2x300	x	x

Rör behandlas med 1,5 mm Flamastic KBS COATING och skivor limmas med Flamastic KBS SEALANTI i skarvarna. * Tätningstjockleken utgör 2 st skivor med en 30 mm luftspalt mellan.

3.4 VENTILATIONS GENOMFÖRING

KBS-SKIVAN HD200i levereras med högtemperaturfärg på båda sidorna. Skivan sågas till rätt mått på plats och limmas med Flamastic KBS SEALANTI i skarvar mellan skiva och aktuell kanal och i skarvar mellan skivdelar. Flamastic KBS SEALANTI appliceras lämpligen i sick-sack mönster på skivans fyra kanter med 310 cm³-patron varefter skivan trycks på plats och fogen utjämnas. Runt kanal tätas med Flamastic KBS SEALANTI .

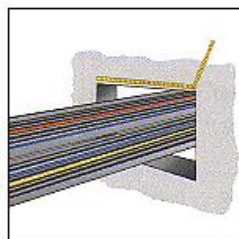
Brandklass	KBS-SKIVAN HD200	Tätningstjocklek* (mm)	Ventila- tions- isolering	Gipsv.	Bjälklag Vägg Massiva
EI 60	2x30 mm	95	**	x	
EI 60	1x60 mm	62	**		x
EI 90	2x60 mm	144	**		x
EI 120	2x60 mm	144	**		x

* EI 90 två skivor monteras med 20 mm luftspalt i mellan. För EI 120 fylls spalten med lösull (obrännbar stenull). ** Isolering av kanalen med obrännbar stenull klass A1 eller A2 enligt gällande brandklass. Överlappsbehandla kanalisoleringen 200 mm på sidorna med 1,5 mm Flamastic KBS COATING.

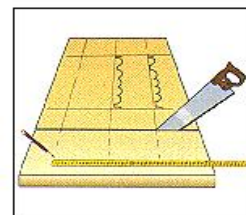
3.5 PLASTRÖRSÄVTÄTNING EI 60 / EI 120

Använd brandmanschetter vid brandtätning av plaströr. För EI 60 rekommenderas **KBS PIPESEAL EU!** EI 120 rekommenderas **KBS PIPESEAL M!** . Alternativ för plaströrsmanchetter är System **KBS FOAMCOAT HS** (se www.brandkitt.nu).

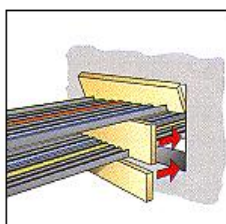
3.6 Principanvisning massiva väggar/bjälklag



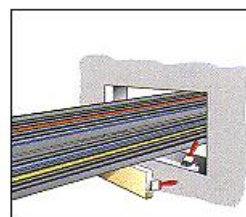
Mät genomföringen och den exakta placeringen av genomförd installation med en måttstock.



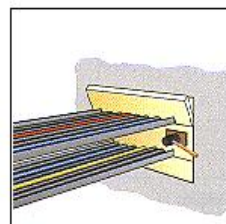
Såga ut en bit ur en KBS SKIVAN HD200i som täcker hela genomföringen. Lagg till ca 3 mm på båda sidor för att erhålla en tajt anpassning. Rita upp mätta konturer och skär eller såga



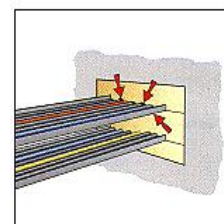
Kontrollera anpassningen genom att placera bitarna i genomföringen.



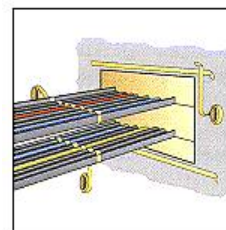
Stryk Flamastic KBS COATINGi på öppningen och skivornas kanter.



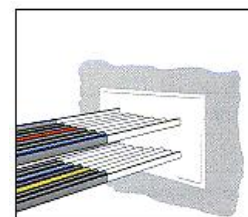
Placera först undre kanten på KBS SKIVAN HD200i över kablarna och rören. Tryck den sedan långsamt in i öppningen. Eftersom skivan medvetet gjorts något stor används t.ex. en hammare och en träbit för att den på plats.



Mindre kvarvarande öppning mellan skivan och installationen drevas med lös stenull (klass A1/A2) och förseglas därefter med Flamastic KBS SEALANTI . Det går bra att använda spill från skivan som drev.



Använd maskeringstejp så att omgivande ytor hålls rena och jämna avslutningar erhålles. Maskera ut en ca 25 mm överlapp på vägg/bjälklag.

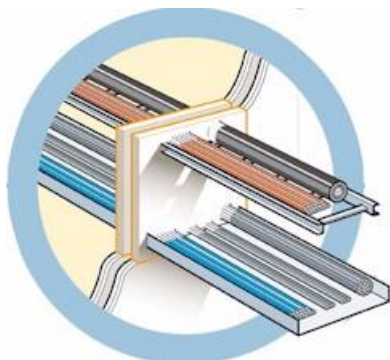


Behandla installationen och överlapp med Flamastic KBS COATING enligt önskad brandklass och temperaturgrupp (se tabell).

Bilaga	Datum	Sida	Produkt	Utfärdad av	Rev.
A16	2016-02-29	3/3	BRANDTÄTNING	M.S	-

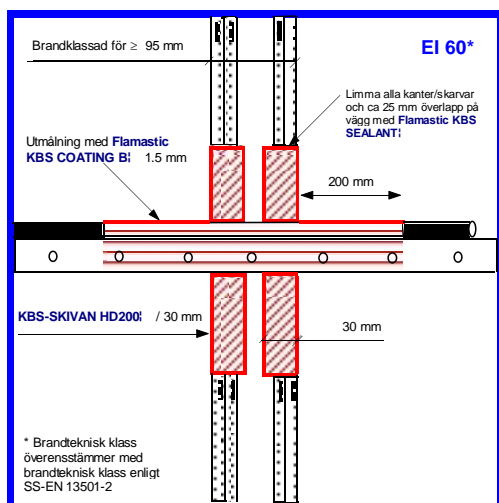
System KBS BRANDTÄTNING!

3.7 Principavisning gipsväggar med 30 mm:s skiva

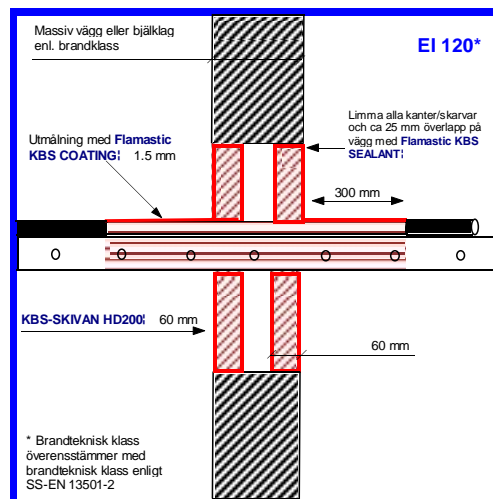
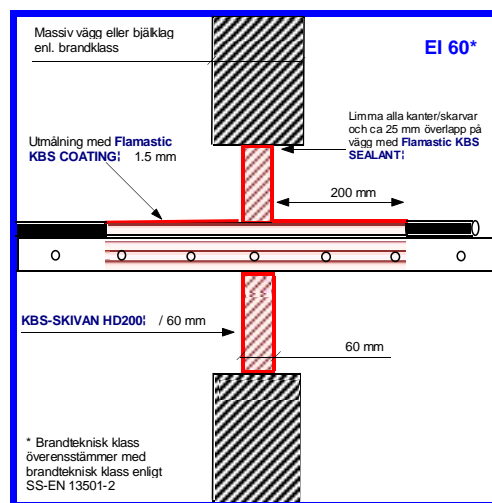


1. Mät upp hålet och installationen.
2. Limma kanterna på gipsväggen med KBS SEALANT i Sick-sack-mönster med skelettpistol.
3. Montera en 30 mm:s KBS SKIVAN HD200 i varje gipsplan. Täta med Flamastic KBS SEALANT i.
4. Maskera med målartejp en 3 cm överlappning ut på gipsväggen. Måla överlappningen med KBS COATING Bi (torrfilm ca 1 mm).
5. Maskera på sidorna med målartejp 20 cm ut på kablar, stegar m.m.
6. Måla maskerade område med KBS COATING Bi (torrfilm 1.5 mm)
7. Demaskera målartejp försiktigt inom 3-4 timmar.

4.0 Principritningar



4.0 Principritningar (forts.)



Postadress
Postal address

KBS BRANDSKYDD AB
Nåås Fabriker 5016
SE 448 51 Tollered, Sweden

Telefon
Telephone

Nat. 031-7851890
Int. +46 31 7851890

Telefax
Telefax

Nat. 031-7851891
Int. +46 31 7851891

E-post
E-mail

Internet: www.kbs.se
E-mail: info@kbs.se

Org.nr./
Reg. number VAT

556343-3498
SE 556343349801