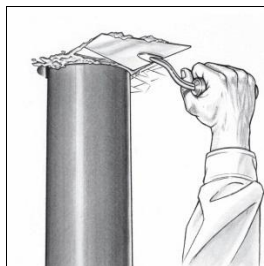


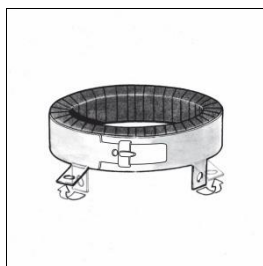


Bilaga	Datum	Sida	Produkt	Utfärdad av	Reviderad
F15	2015-02-01	1/1	KBS PIPESEAL	M.S	-

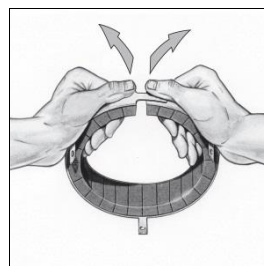
Bilaga F15: KBS PIPESEAL EU! - montageanvisning



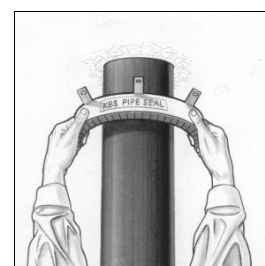
1. Fyll ev. gap mellan plaströr och vägg/bjälklag med obrännbart bruk, stenull min klass A2 eller KBS FOAMCOAT HS. (Om stenull används bör spalten inte överstiga 15 mm).



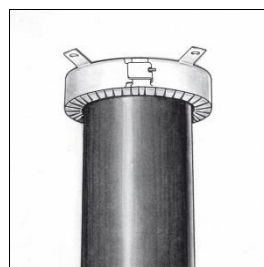
2. Böj ut fäsklämmorna 90° med hjälp av en plattång.



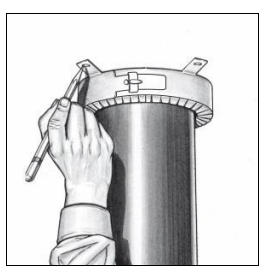
3. Öppna låset och böj kragen försiktigt vidöppen



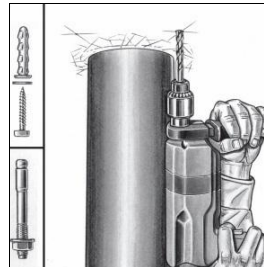
4. Montera brandmanschetten på röret



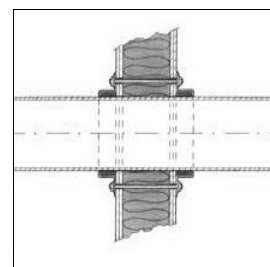
5. Stäng låset när manschetten monterats på röret



6. Tryck brandmanschetten mot väggen eller bjälklaget och markera borrhålen i fästbyglarna.



7. Dra tillbaka brandmanschetten och borra hålen. Tryck manschetten tillbaka mot väggen/bjälklaget och fäst med rekommenderade plugg, skruv eller ankare.



8. **KBS PIPESEAL EU!** kan även monteras i väggar, bjälklag och brandskiva ner till 60 mm tjocklek (se särskild information för brandtätningssystemen **KBS KOMBISEAL INT!** samt **KBS KOMBISEAL ABL!** .