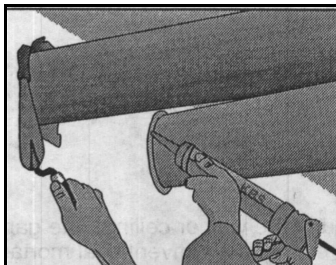


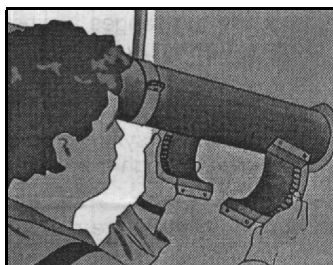


Bilaga	Datum	Sida	Produkt	Utförd av	Rev.
G14	2014-09-05	1/1	KBS PIPESEAL	M.S	-

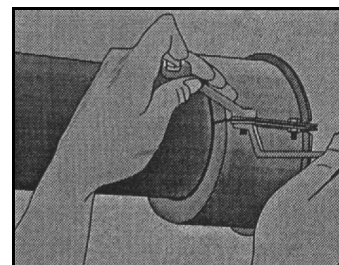
Bilaga G14: Arbetsanvisning för **KBS PIPESEAL M** - montage i massiv vägg/tak



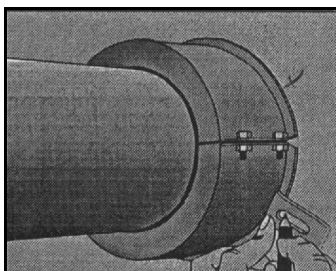
1. I de fall plaströret inte blivit tätt ingjutet tätas spalten mellan röret och vägg/bjälklag med konventionellt cementbruk eller KBS SEALANTI



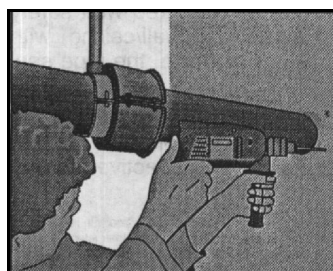
2. Placera de två manschettdelarna med kanten av flänsringen vänd mot väggen eller taket.



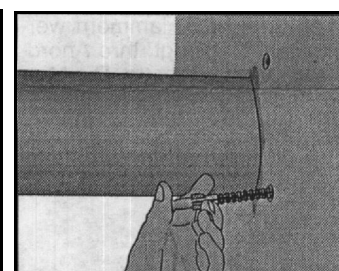
3. Sammanfoga sedan de två delarna löst (i de raka sidflänsarna på varje sida) med hjälp av medföljande bult och mutter.



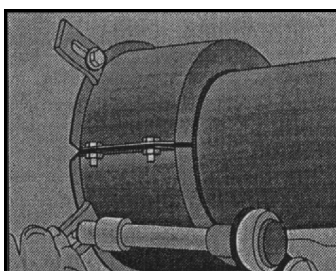
4. Tryck brandskyddsmanschetten mot väggen/taket. Placera de böjda ändarna på medföljande klammor över ringflänsen. Klammorna placeras symmetriskt runt hela stryparen. Det är till hjälp att på förhand markera nödvändiga borrhål (genom slitsen på varje klamma).



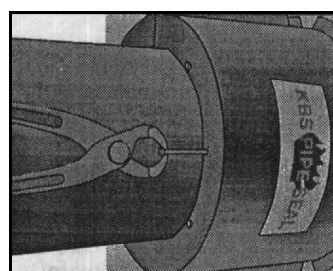
5. Dra tillbaka manschetten en bit på röret när hålen skall borrar. Använd medföljande expanderbult i betongväggar (håldiameter Ø 8 mm) eller medföljande plastplugg med bult i lätta väggar (håldiameter 10 mm).



6. Rengör borrhålen innan pluggen förs in. För tillbaka manschetten mot väggen eller taket. Dra åt bultarna i de två sidflänsarna.



7. Skruva fast överfallsklammorna i vägg eller tak. Se till att kanterna på klammorna ansluter tätt mot manschettsidan. Dra åt med t.ex en hylsnyckel.



8. KBS PIPESEAL M är utrustad med en extra mekanisk strypmekanism. På storlekar över 90 är denna mekanism upplagrad och transportspärrad med speciella stift i yttre ändan på manschetten. **Avlägsna dessa säkringsstift efter färdig montage.**